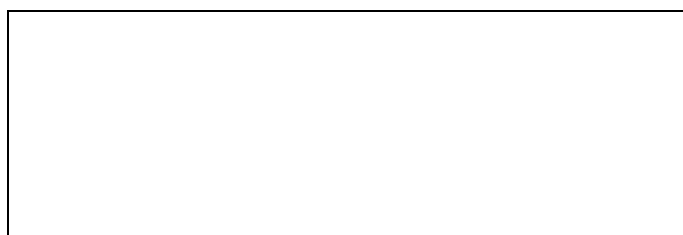
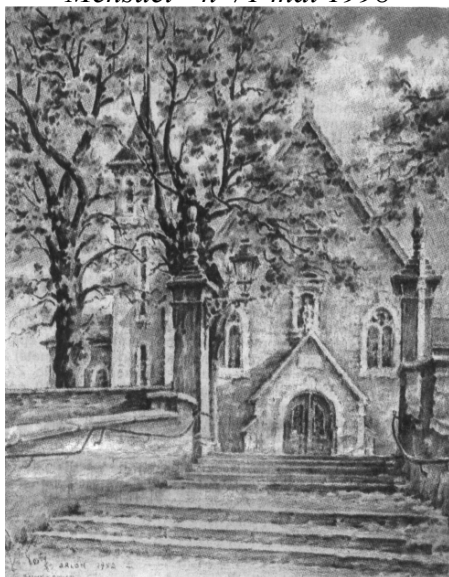


Editeur responsable  
PARMENTIER Adelin  
Route de Bastogne 355  
6700 ARLON  
☎/Fax 063/21.72.06  
Bureau de dépôt : ARLON 1



## **A P I A L'COPEPTE**

*Feuillet d'information de l'Arel's Club Marcheurs  
Affilié à la FFBMP - LUX 012  
Mensuel - n°71 mai 1998*



Avec le retour des beaux jours, l'occasion de redécouvrir sa ville.

<u>Les anniversaires</u>		<u>Les marches du mois</u>			
MULLER Yvonne	03	V 01 07½	ITZIG	L	5-10-20
PIERSON Mathieu	03	V 01 07½	MONTIGNY/METZ	F	10-20
DEBRAY Jacqueline	04	V 01 07½	SIERCK/BAINS	F	10-20
SEMES Sabine	06	S 02 Tr	BLANKENBERGE	B	7-14-24-42
HALKIN Laure	10	D 03 07½	ETTELBRUCK	L	5-10-20
HANIN Louis	13	D 03 07½	MARTELANGE	B	5-10-20
PARMENTIER Pierre	15	D 03 Tr	BLANKENBERGE	B	7-14-24-42
FACH Dominique	16	V 08 07½	SAULNY	F	10-20
NOEL Marie-Claire	25	S 09 13½	LINGER	L	5-10
SCOYER Cédric	25	D 10 06½	ARLON	B	5-10-20
FRETZ Nicolas	29	D 10 07½	FOLSCHETTE	L	5-10-20
SEMES Claude	29	S 16 07½	MASBOURG	B	6-12-25-50-75
		S 16 13½	BIGONVILLE	L	5-10
		D 17 7½	BOUZONVILLE	F	10-20
		D 17 07½	BERTRANGE	L	12-20
		D 17 07½	RONZON	B	5-10-20
		J 21 07½	HAMM	L	10-20
		J 21 07½	ERROUVILLE	F	10-20
		S 23 7½	LASAUVAGE	L	11-20
		D 24 07½	SOLEUVRE	L	5-10-20
		D 24 07½	THONVILLE	F	10-20-42
		D 24 07½	PURE	F	10-20
		D 24 CAR	LANDENNE/MEUSE	B	5-10-25
		D 24 CAR	CARLSBOURG	B	5-10-20
		S 30 07½	ATHUS	B	5-10-20-42
		D 31 07½	HUNTING	F	10-20
		D 31 07½	ATHUS	B	5-10-20-42
		D 31 07½	BEAUFORT	L	10-25



Bon anniversaire

### Les marches de mars

Durant le mois de mars, des membres de notre club ont participé aux marches organisées à Fumal (2), Laneffe (1), Limpertsberg (34), Mondelange (5), Diepenbeek (2), Izel (55), Seraing (2), Moulins St Hubert (11), Remouchamps (2), Aubel (1), Bascharage (14), Tavier (2), Turpange (48), Bruxelles (8), Evrehaille (1), Solwaster (2), Brouch (12), Mellier (41), Aalst (2), Hermalle sous Huy (2), Houmont (21), Oberdonven (4), Sprimont (2), La Cassine (3), Malines (12), Mersch (35), Rendeux (9), Halle Bouienhoven (2).soit un total de 335.

Je profite de cet article pour demander à ceux qui quittent la salle les derniers de se renseigner sur le nombre de participants arlonais et me le communiquer par téléphone, lors d'une autre marche ou **encore sur le relevé du nombre de marche** repris in fine de ce bulletin.

### Promotion

N'oubliez pas l'offre spéciale de la maison Feller en fin de ce bulletin. Des bons complémentaires peuvent être retirés chez le président.

**Pour se rendre à :**

ITZIG : Autoroute direction Luxembourg, puis Metz, sortie Luxembourg sud et ensuite vers Hesperange. A droite au feu vers Itzig

MONTIGNY/METZ : Banlieue sud de Metz

SIERK LES BAINS : Prendre l'autoroute, sortie Luxembourg sud vers Hesperange, suivre Frisange, Mondorf, Schengen. Passer la Moselle puis a droite vers Apach et Sierk.

BLANKENBERGE : En train

ETTELBRUCK : Suivre la direction Diekirch (direction Oberpallen)

MARTELANGE : N4 vers Bastogne

SAULNY : A Metz, prendre direction Woippy puis Saulny (vers la droite de l'autoroute)

LINGER : A Athus, prendre direction Pétange. A gauche peu avant cette localité.

FOLSCHETTE : Vers Oberpallen, puis Ell, Redange. Peu avant cette localité, à gauche vers Hostert et Folschette.

MASBOURG : N4 jusque la Barrière de Champlon, puis direction Nassogne et à gauche dans cette localité vers Masbourg.

BIGONVILLE : Aux feux à Martelange, prendre à droite puis à gauche au sommet de la côte ou prendre vers Perlé avant la descente sur Martelange et suivre vers Bigonville.

BOUZONVILLE : Autoroute vers Luxembourg, Thionville. Après Thionville, vers Yutz, Metzerville, Bouzonville, Saarlouis.

BERTRANGE : Autoroute vers Luxembourg, sortie Capelle, vers Strassen. Au feux du magasin Cactus, à droite vers Bertrange

RONZON : Se rendre à Laroche (par Bastogne ou Barrière de Champlon sur N4. Prendre vers Marche en Faumenne. Après 3,5 km, à droite vers Rendeux Hotton. Ronzon est sur la N833 à environ 10 km de Laroche.

HAMM : Se diriger vers la gare de Luxembourg et prendre après le pont l'ancienne route vers Trêve. Hamm est à droite dans la côte en quittant la ville.

ERROUVILLE : A Longwy, prendre la direction Thionville. Errouville et à 20 km de Longwy environ, sur la droite de la voie rapide.

LASAUVAGE : Prendre Athus, Rodange. La prendre la CR176 vers Lasauvage (direction Differdange ?)

SOLEUVRE : A Athus, suivre Pétange puis la voie rapide vers Esch sur Alzette. Soleuvre est situé quelques kilomètres avant cette localité.

THONVILLE : Autoroute Luxembourg, Thionville

PURE : A Florenville, suivre direction Bouillon. A Chassepierre, prendre à gauche en direction de Messempré (Carignan). A Messempré, à gauche vers Pure (à moins de 1 km)

CARLSBOURG : Aller à Bertrix (par autoroute ou par Neufchâteau). Prendre vers Paliseul puis vers Carlsbourg ou venir au car à la place des Chasseurs Ardennais)

LANDENNE/MEUSE : Prendre le car à la place des Chasseurs Ardennais

ATHUS : Dans la grand rue, prendre à gauche vers la salle de départ.

HUNTING : A Sierk les Bains (voir plus haut) continuer 6 km vers Thionville.

BEAUFORT : Suivre Mersch, Larochette, Christnach, Waldbillig, Haller, Beaufort.

*En passant par le rassemblement, vous trouverez très souvent quelqu'un qui connaît le chemin et vous ne risquerez pas de vous perdre.*

<p>Envie de compagnie, de prendre un bon verre avec des copains  Un seul endroit : le <b>Petit Paris</b>, rue Reuter à Arlon.  Jeanne vous y accueillera toute la journée et une partie de la soirée.</p>
---

### Informations sur les marches du mois

Endroit	distance d'Arlon (environ)	club organisateur	Ils sont venus		Nous sommes	
			chez nous en 96	en 97	allés chez eux en 96	en 97
ITZIG	30	Footing club Itzig	0	7	15	26
MONTIGNY/METZ	80	Marche populaire club	-	-	-	-
SIERK LES BAINS	60	Scouts de France	-	-	-	-
BLANKENBERGE	340	2 jours de Blankenberge	0	2	75	44
ETTELBRUCK	45	Wanderfrenn Ettelbruck	4	16	8	10
MARTELANGE	20	Marcheurs de la Haute Sûre	15	16	34	21
SAULNY		Foyer des Jeunes de Saulny	-	-	-	-
LINGER	22	Lenger Trapper	0	19	13	14
FOLSCHETTE	20	Böschflitzer Folsch	5	5	22	21
MASBOURG	85	Marcheurs de la Masblette	5	8	33	28
BIGONVILLE	25	Ardenner Frenn Bigonville	14	48	44	77
BOUZONVILLE		Amicale villageoise	-	-	-	-
BERTRANGE		Footing Club Per Pedes	0	30	0	20
RONZON		Marcheurs de Rendeux	4	2	0	9
HAMM		Sapeurs Pompiers Hamm	5	19	39	37
ERROUVILLE		Association sportive culturelle	0	2	13	6
LASAUVAGE		Amicale Marcheurs Bascharage	18	46	57	51
SOLEUVRE		Starfighter Footing team	0	0	9	11
		Belvaux				
THIONVILLE	65	40 ème Régiment	-	-	-	-
PURE	50	C.L.I.P.P.	9	1	8	8
CARLSBOURG	60	Comité Provincial	-	-	-	-
LANDENNE/MEUSE	150	Les Marcheurs de l'amitié	0	2	4	57
ATHUS	15	Les métallos de la Chiers	64	49	93	99
HUNTING		Club des Epargnants	0	4	0	0
BEAUFORT		Wanderfrenn Befort	0	0	63	46

### L'inconnue du mois

L'inconnue ne fut pas la dernière à se rendre au Pall pour y acheter de nouvelles chaussures. Mais, ô rage, ô désespoir, le circuit est boueux . Comment ne pas salir mes nouvelles chaussures ? La solution, les enlever. C'est ainsi que rentrée en salle, elle avait des chaussures toutes propres et les mauvaises langues ont même dit qu'elle n'avait pas marché. Vous l'avez reconnue. Payez lui un verre d'eau savonneuse.

### Car à Landenne et Carlsbourg.

L'an dernier, les marcheurs de l'Amitié de Landenne sont venus en car. Nous nous rendons à notre tour à Landenne ce dimanche 24 mai. Au retour, nous repasserons à Carlsbourg où se déroule la marche provinciale organisée par le club « Objectif 10.000 » de Les Fossés. Landenne est une des anciennes communes formant actuellement l'entité de Andenne. Cette ville est sise dans la vallée de la Meuse, région actuellement en pleine reconversion. Vous pourrez y admirer des paysages bucoliques et aussi voir des sites plus industrialisés. Pour Carlsbourg, il n'y a pas d'industries mais des bois et champs à perte de vue. Les inscriptions se font auprès de Marie-Josée (☎ : 063/23.39.38).au prix de 150 frs. .

Départ de la place des Chausseurs Ardennais à 07.00 heures. Soyons nombreux !

### Réunion club du 20/04/98

**Buvez**

**Feller Maitrank**

Le plus belge des apéritifs.

*Présents : PARMENTIER A. KRIER J. ALBESSARD P DELTENRE Cl. NERENHAUSEN M-J. TIRARD J. EPPE M. FLOCK J. LECOMTE J. DEPIERREUX F FELLER M WIOMONT R COLLIN L VANDESOSTYNE Ch. FONCK M PIRET M-T. ROSIERE G. PAQUAY L. PASCAL M. FOURNY M. SCHIMFESSEL A.*  
*Excusé : PESCHE M.*

Au cours de cette réunion, nous avons distribué les postes pour la 23<sup>ème</sup> marche du Maitrank ce 10 mai

- a) *Elaboration des circuits : DAUMERIE S.*
- b) *Fléchage et défléchage des circuits : DAUMERIE S. PARMENTIER A. FLOCK J. MARS F*
- c) *Fléchage et défléchage. de la ville : PAQUAY L. FLOCK*
- d) *Surveillance du circuit : DAUMERIE S. BOUQUET M.*
- e) *Ravitaillement des contrôles : DAUMERIE S. .*
- f) *Contrôle 5 km (Maitrankerie FELLER) : SCHIMFESSEL A . PASCAL M. FOURNY M*  
*Contrôle 10 km : WAGENER J-M PESCHE M*  
*Contrôle 20 km: COLLIN L TIRARD J*
- g) *Confection assiettes froides : MULLER Y DEBRAY J BISSOT M KEZER D FONCK M MUCHANG A*  
*Achat des marchandises : ROSIERE G MUSCHANG A*
- i) *Soupe confection : le samedi 09/05/96 chez Monique EPPE. Nous attendons quelques volontaires. Merci de téléphoner avant. (☎ 06321.16.18)*  
*en salle :*
- j) *Pâtisserie : . Les personnes qui veulent offrir des tartes ou de la pâtisserie sont priées de prévenir Anny assez tôt (☎ 063/21.73.95)*  
*Vente en salle : BODART A PIRET M-Th LAGUERRE M.*
- k) *Bar comptoir : LICK H BILLO V*  
*salle : . MERTZIG M FAMILLE ARNOULD*
- l) *Stand Maitrank : .FELLER R FELLER F*
- m) *Garnitures tables : BODART A.*
- n) *Grill : famille DEPIERREUX*
- o) *Tombola : ceux qui ont des lots peuvent les remettre assez tôt à Monique EPPE.(☎ 22.16.18)*  
*En salle : VANDE WOESTYNE Ch. ARNOULD A BURTON A.*
- p) *Départs : ENTRINGER H. MINEUR V. BOUILLON G*
- q) *Patente, Eaux et Forêts, Ponts et Chaussées et commune d'Arlon : Jacques KRIER*
- r) *Parking : HUGO G BILLO V.*
- s) *Accueil et imprévus : FLOCK J PAQUAY L.*
- t) *Tarifs et documents divers : PARMENTIER A. DELTENRE Cl.*
- u) *Vaisselle: VISSERS J EVEN A FAMILLE SEMES et DION. S'il y a des volontaires, chacun ne reste à la vaisselle qu'une heure ce qui est vite passé.*
- v) *Nettoyage salle: Famille CORMAN. Tous ceux qui ont un poste dans la salle sont priés de ranger au maximum pour faciliter le travail des nettoyeurs.*

w). *Matériel* : le samedi à l'ISMA à 17.00 hrs : les volontaires

x) *Caisse centrale* : TOUSSAINT R. HALKIN L.

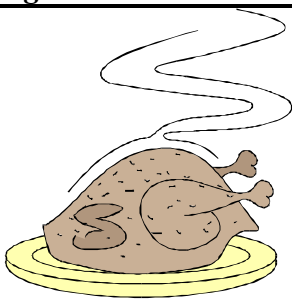
y) *Brasseur* : KRIER J (Bières : Jupiler, Ciney, blanche et Orval)

z) *Dimanche 12 mai* : Rendez-vous à la salle pour 06.30 hrs pour tous, sauf les volontaires vaisselle (vers 07.30 hrs) et nettoyage salle (vers 15.00 hrs).

*Il est rappelé que tous ceux qui occupent un poste ont droit aux avantages du club, même si ce poste paraît peu important.*

Il y avait peu de monde à la réunion. De ce fait, nous n'avons pu désigner des volontaires pour tous les postes. De plus, plusieurs des habitués ne peuvent venir travailler. Certains postes ont trop peu de personnel ou même n'en ont pas. Les volontaires sont donc les bienvenus. Qu'ils se fassent connaître le plus tôt possible à Adelin au ☎ 21.72.06. Que les oubliés excusent le rédacteur qui est submergé.

**Prologue : le mercredi 6 mai à 19.00 hrs. Rendez-vous à la maitrankerie Feller**

	<p><b>!! Nouveau patron !!</b></p> <p>Une grande faim ou un petit appétit ? Au Chantilly, vous trouverez toujours de quoi vous rassasier.</p> <p><b>LE CHANTILLY</b> Rue Reuter Arlon</p>
---	---

### Circuit permanent d'Esneux

Deuxième tronçon : Comblain-au-Pont Oneux Hoyemont Comblain-la-Tour

Neuf heures du matin. Les deux voitures sont l'une à l'arrivée à Comblain-la-Tour, l'autre au départ à Poulseur. Au départ de Poulseur, il faut compter ½ heure pour mettre les voitures en place. Nous partons à la découverte de ce deuxième tronçon.

Le circuit suit d'abord sur 6 kilomètres les bords de l'ancien canal de l'Ourthe construit au XIX siècle pour transporter les pierres des nombreuses carrières de la vallée vers le port de Liège, puis à partir de Comblain-au-Pont, le long de l'Ourthe. Parcours plat sans aucune difficulté et très agréable par la proximité de l'eau. Tout le long du trajet, nous dérangeons des familles de canards.

A partir de Comblain-au-Pont, nous attaquons l'ascension pendant 4 km de la colline qui nous sépare de Hoyémont. Si le début de la montée est un peu dur, la plupart du trajet est en pente douce à flanc de coteau. Cela nous permet d'admirer un paysage formidable. La vue porte à plus de 10 km dans toutes les directions. Arrivés au sommet, la vue s'étend vers le nord jusqu'à l'hôpital universitaire du Sart Tilmant.

A partir de Hoyémont jusqu'à Comblain-la-Tour, le parcours descend sans interruption pendant près de 10 km en suivant le cours du petit ruisseau Boe qui se jette dans l'Ourthe à Comblain-la-Tour. Le trajet est tellement superbe qu'on aurait envie de s'y arrêter pour un pique nique prolongé.

Nous arrivons ainsi à Comblain-la-Tour, les yeux encore éblouis des admirables paysages rencontrés tout au long des ces 4 heures de marche. Vivement le troisième tronçon. Pour terminer, peut être une remarque sur la signalisation. Le fléchage nous a paru tout à fait suffisant mais il faut tout de même suivre son déplacement sur la carte fournie pour éviter parfois une petite hésitation. Mais la carte et les petits lapins sont quand même parfaits pour un trajet sans problème.

Les renseignements peuvent être obtenus auprès de M. Roger Strivay, rue Gaston Bernard 2, B-4130 à Esneux ou par téléphone au 04/380.21.56.

*René et Laurette*

## **MAI 1998**

<b><u>Anniversaires</u></b>	<b><u>Marches</u></b>	<b><u>Mémo</u></b>
V 1	<b>ITZIG - SIERK/BAINS MONTIGNY/ METZ</b>	1
S 2	<b>BLANKENBERGE</b>	2
D 3 <i>MULLER Yvonne PIERSON Mathieu</i>	<b>ETTELBRUCK MARTELANGE</b>	3
L 4 <i>DEBRAY Jacqueline</i>		4
M 5		5
M 6 <i>SEMES Sabine</i>		6
J 7		7
V 8	<b>SAULNY</b>	8
S 9	<b>LINGER</b>	9
D 10 <i>HILBERT Maria HALKIN Laurette</i>	<b>ARLON FOLSCHETTE</b>	10
L 11		11
M 12		12
M 13 <i>HANIN Louis</i>		13
J 14		14
V 15 <i>PARMENTIER Pierre</i>		15
S 16 <i>FACH Dominique</i>	<b>MASBOURG BIGONVILLE</b>	16
D 17	<b>BOUZONVILLE BERTRANGE RONZON</b>	17
L 18		18
M 19		19
M 20		20
J 21	<b>ERROUVILLE HAMM</b>	21
V 22		22
S 23	<b>LASAUVAGE</b>	23
D 24	<b>LANDENNE CARLSBOURG SOLEUVRE PURE THONVILLE</b>	24 <b>Déplacement en car !</b>
L 25 <i>NOEL Marie-Claire SCOYER Cédric</i>		25
M 26		26
M 27		27
J 28		28
V 29 <i>FRETZ Nicolas SEMES Claude</i>		
S 30	<b>ATHUS</b>	

---

D 31

**HUNTING ATHUS  
BEAUFORT**

---